
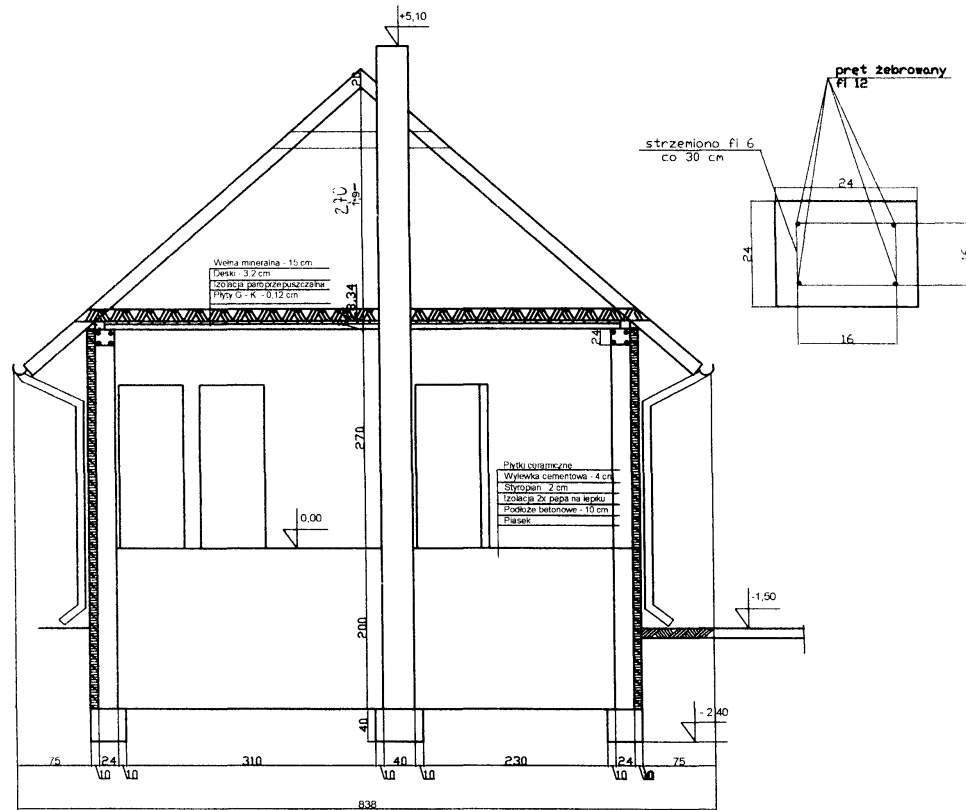


Istniejąca świetlica

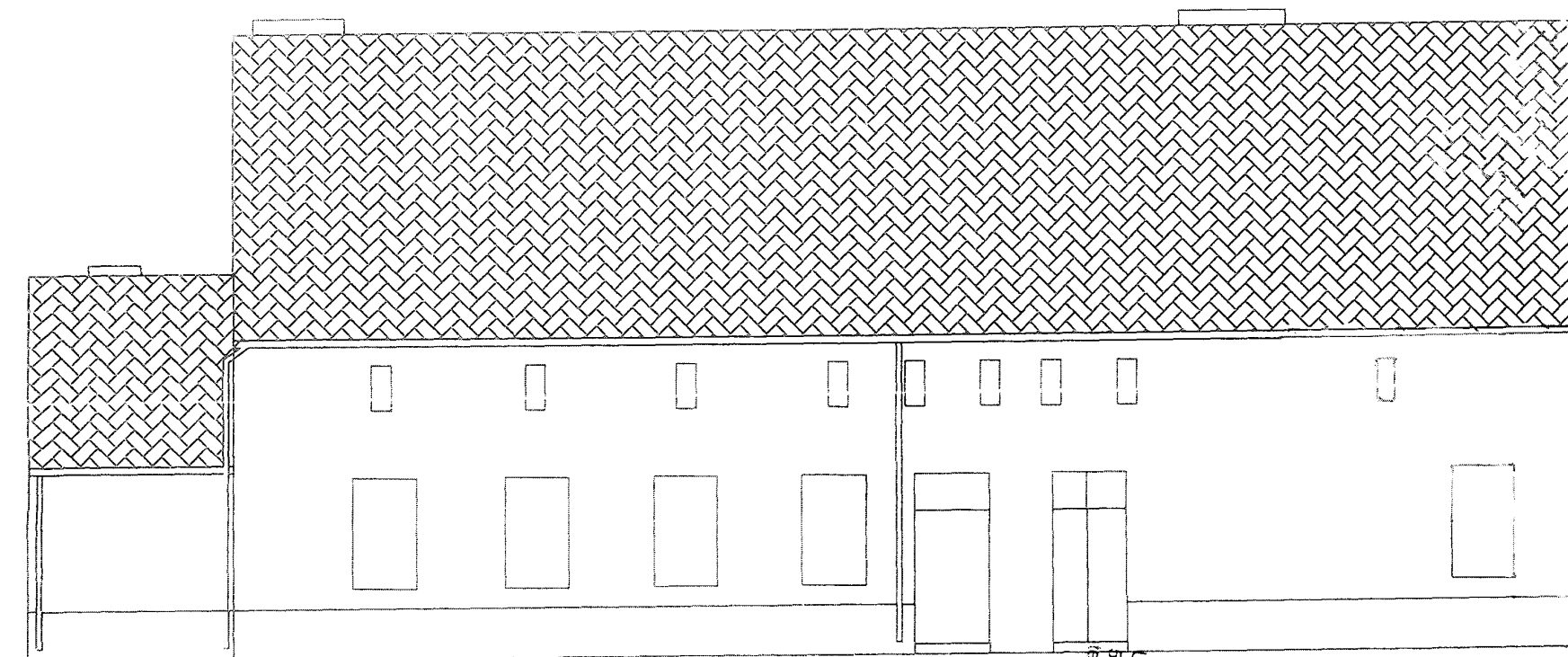
 Przedsiębiorstwo Handlowo - Usługowe "FLESZ" mgr Inż. Jerzy Fleszer ul. J. Treski 12 ; 65-230 Jelcz - Laskowice tel. 0-71/318-12-78 ; 600-348-304 ; NIP 912-143-94-55		
Temat	Przebudowa pomieszczenia socjalnego świetlicy wiejskiej Dz. nr 2 obręb Oleśnica Mała	P.B.
Tytuł rysunku	Rzut fundamentów	Skala 1 : 50
Projektant	Jerzy Fleszer	Data 25.06.06 r
Sprawdził	Franciszek Amrogowicz	Rys. nr 2




Int. 838
 Upr. z § 13 ust. 1 pkt 1
 z 65 42 5 13 u
 Skt. 2 - 13 u

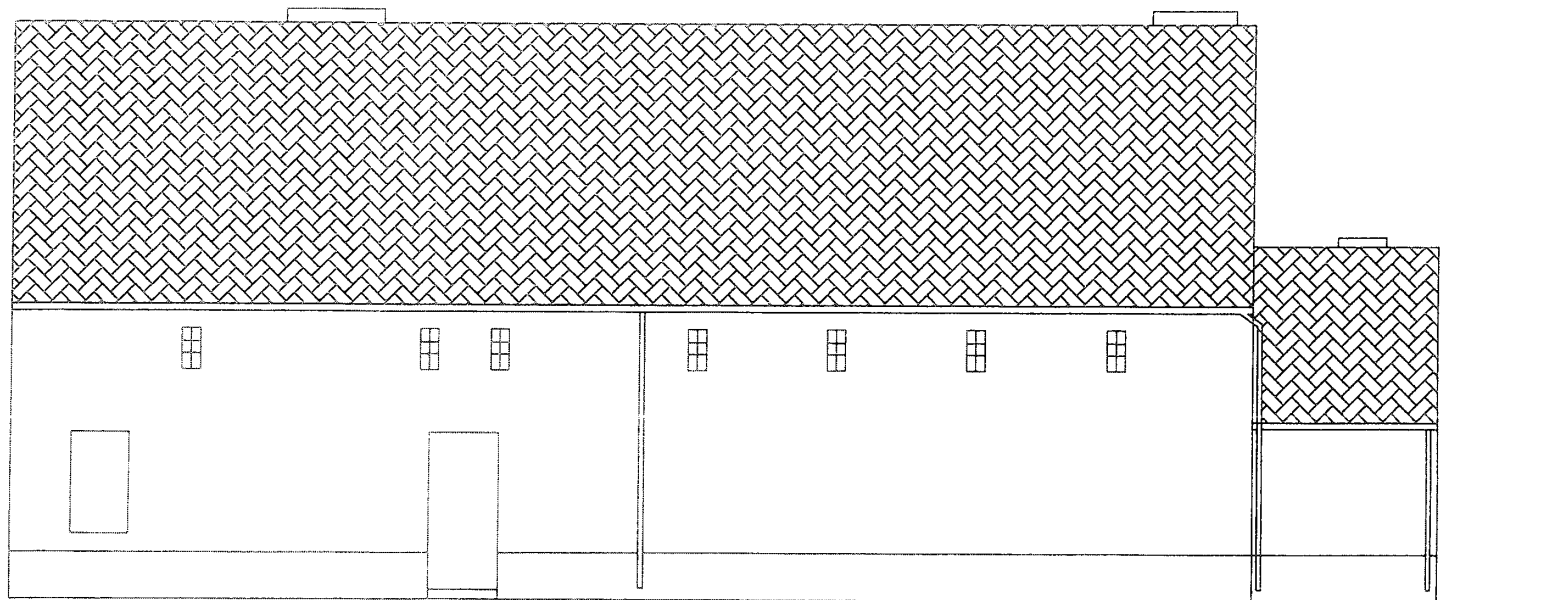
JERZY FLESZER
 mgr inż. architektura
 Upr. z § 13 ust. 1 pkt 1
 z 65 42 5 13 u
 tel. 071/318 12 76

<p>JF Przedsiębiorstwo Handlowo - Usługowe "FLESZ" mgr inż. Jerzy Fleszer ul. J. Trecki 12, 55-230 Jelez - Łaskowice tel. 0-71/318-12-76, 600-348-304; NIP 912-143-96-55</p>		
Temat	Przebudowa pomieszczenia socjalnego świetlicy wiejskiej Dz. nr 7 obręb Oleśnica Mała	P.B.
Tytuł rysunku	Przekrój A - A	Skala 1 : 50
Projektant	Jerzy Fleszer	Data 25.08.08 r
Sprawdził	Franciszek Amrogowicz	Rys nr 4




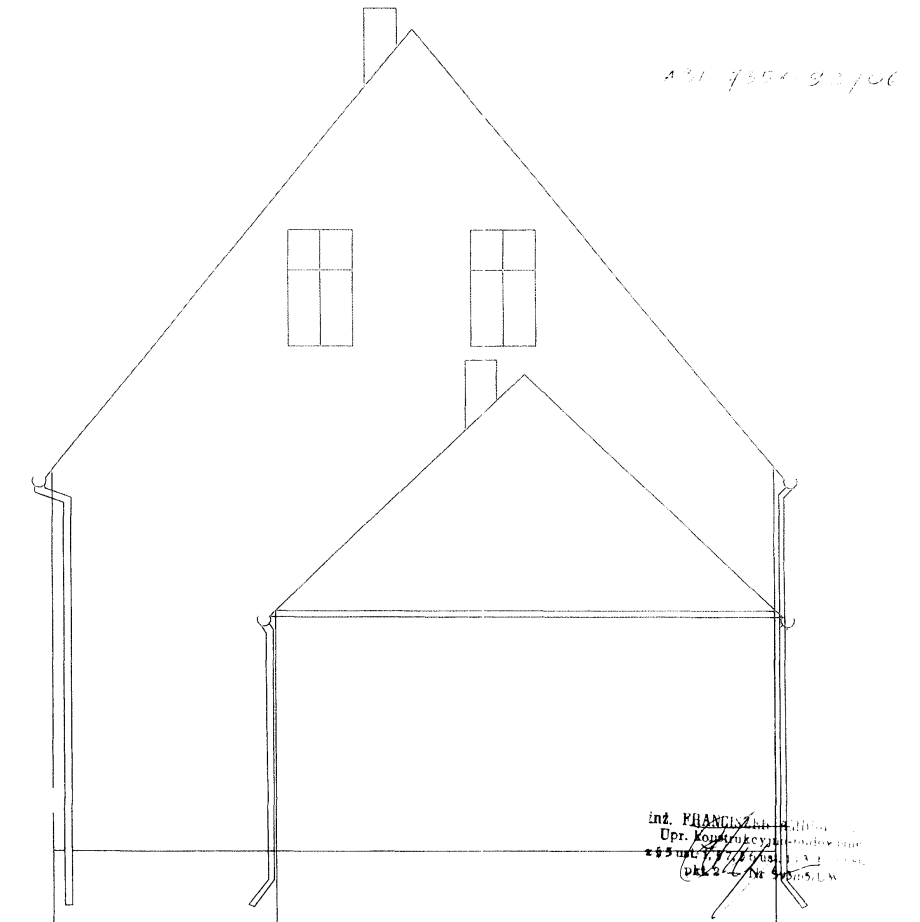
JERZY FLESZER
 mgr inż. budowlanictwa
 Upr. z § 13 ust. 1 pkt 2 i 3 lit. b Nr 27/88/UW
 z § 5 ust. 1 pkt 1, § 7, § 6 ust. 1 i 3 Nr 98/90/UW
 55-230 Jelcz, Laskowice, ul. J. Trecki 12
 tel. 071/318 12 76, tel. kom. 0-600 348 304
 Inż. FRANCISZEK AMROGOWICZ
 Dł. 1000 1000 1000 1000 1000 1000 1000 1000 1000 1000
 Nr 3937/SY/UM

 Przedsiębiorstwo Handlowo - Usługowe "FLESZ" mgr inż. Jerzy Fleszer ul. J. Trecki 12 ; 55-230 Jelcz - Laskowice tel. 0-71/318-12-76 , 600-348-304; NIP 912-143-94-55		
Temat	Przebudowa pomieszczenia socjalnego świetlicy wiejskiej Dz. nr 2 obręb Oleśnica Mała	P.B.
Tytuł rysunku	Elewacja zachodnia	Skala 1 : 50
Projektant	Jerzy Fleszer	Data 25.06.06 r
Sprawdził	Franciszek Amrogowicz	Rys nr 6




JERZY FLESZER
 mgr inż. budowlany
 Upr. z 6.13 ust. 1 pkt 1, 9.7.6 list. 11.3.N/98.90/UW
 ul. J. Trecki 12, 55-230 Jelcz, powiat Laskowice, ul. J. Trecki 12
 tel. 0-71/318 12-76, fax. kom. 0-600 348 304
 Inż. PRACOWNIK AMBULANCI
 Upr. z 6.13 ust. 1 pkt 1, 9.7.6 list. 11.3.N/98.90/UW
 ul. J. Trecki 12, 55-230 Jelcz, powiat Laskowice, ul. J. Trecki 12
 tel. 0-71/318 12-76, fax. kom. 0-600 348 304
 Nr 395/95/UW

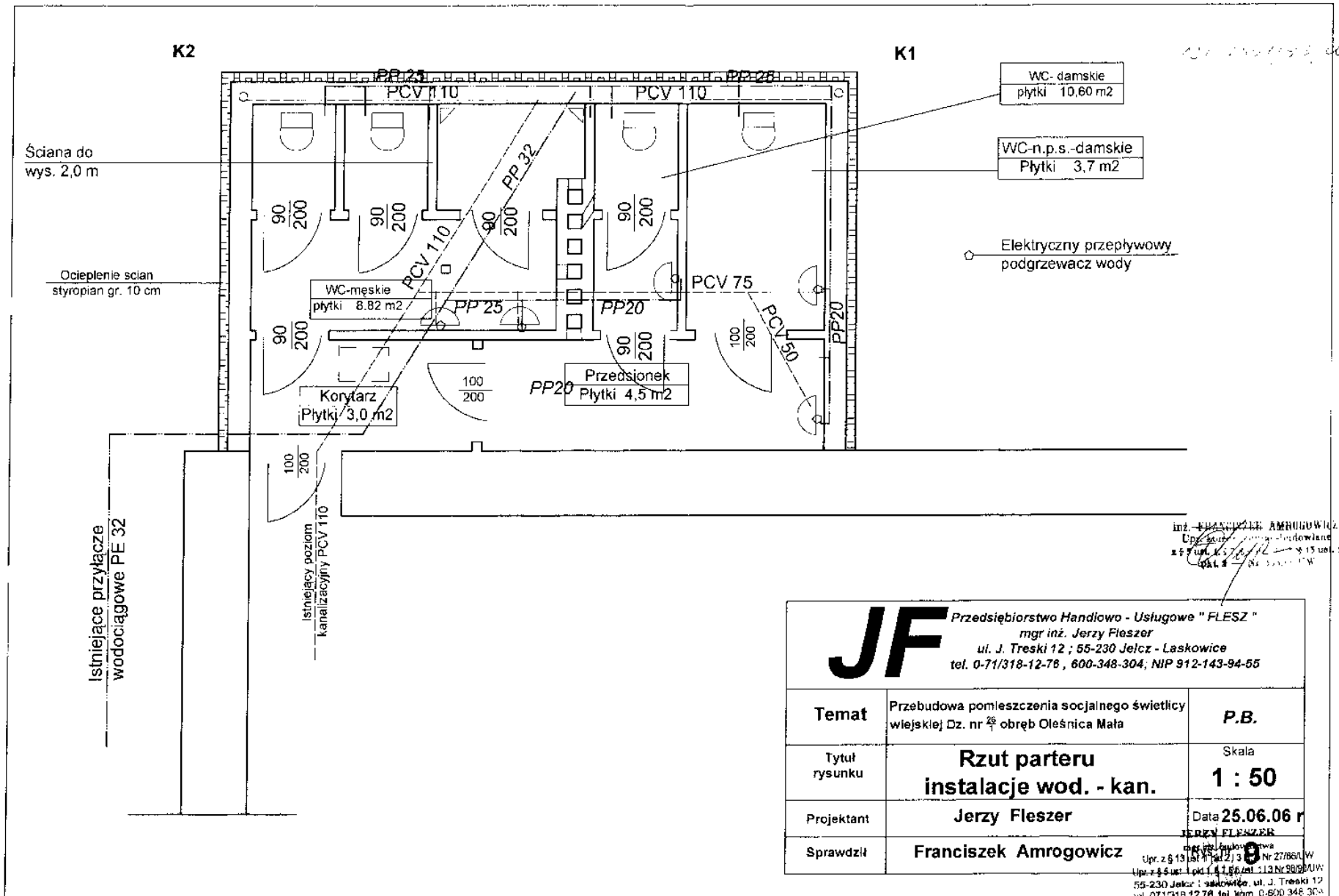
 Przedsiębiorstwo Handlowo - Usługowe "FLESZ" mgr inż. Jerzy Fleszer ul. J. Trecki 12 ; 55-230 Jelcz - Laskowice tel. 0-71/318-12-76 ; 600-348-304; NIP 912-143-94-55		
Temat	Przebudowa pomieszczenia socjalnego świetlicy wiejskiej Dz. nr 4 obręb Oleśnica Mała	P.B.
Tytuł rysunku	Elewacja wschodnia	Skala 1 : 50
Projektant	Jerzy Fleszer	Data 25.06.06 r
Sprawdził	Franciszek Amrogowicz	Rys. nr 7



inż. FRANCISZEK AMROGOWICZ
 Upr. Kodyfikacja 12
 2 5 5 ust. 1 pkt 1, 8 i 9 art. 113 Nr 98/90/UW
 (pk. 2-4) Nr 5, L.W.

JERZY FLESZER
 mgr inż. budownictwa
 Upr. z § 13 ust. 1 pkt 2 i 3 lit. b Nr 27/88/UW
 Upr. z § 5 ust. 1 pkt 1, 8 i 9 art. 113 Nr 98/90/UW
 55-230 Jelcz-Laskowice, ul. J. Trecki 12
 tel. 0-71/318 12 76, tel. kom. 0-600 348 304

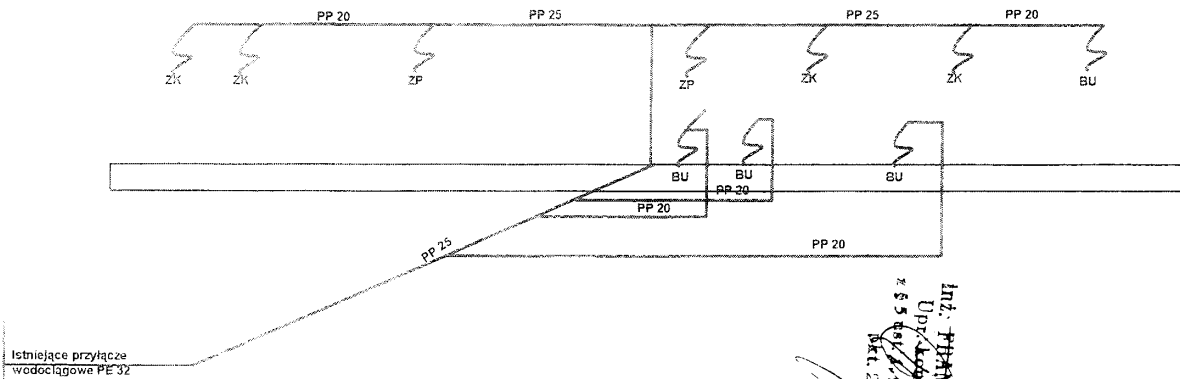
 Przedsiębiorstwo Handlowo - Usługowe "FLESZ" mgr inż. Jerzy Fleszer ul. J. Trecki 12, 55-230 Jelcz - Laskowice tel. 0-71/318-12-76, 600-348-304; NIP 912-143-94-55		
Temat	Przebudowa pomieszczenia socjalnego świetlicy wiejskiej Dz. nr 2/ obręb Oteńnica Mała	P.B.
Tytuł rysunku	Elewacja północna	Skala 1 : 50
Projektant	Jerzy Fleszer	Data 25.06.06 r
Sprawdził	Franciszek Amrogowicz	Rys. nr 8



inż. FRANCISZEK AMROGOWICZ
 Upr. z 13 lut 1997 r. Nr 27/86/UW
 Upr. z 15 lut 1997 r. Nr 113/98/UW
 ul. 07/1318-12-78, tel. kom. 0-620-348-304

 Przedsiębiorstwo Handlowo - Usługowe "FLESZ" mgr inż. Jerzy Fleszer ul. J. Trecki 12 ; 65-230 Jelcz - Laskowice tel. 0-71/318-12-78 , 600-348-304; NIP 912-143-94-55		
Temat	Przebudowa pomieszczenia socjalnego świetlicy wiejskiej Dz. nr 26 obręb Oleśnica Mała	P.B.
Tytuł rysunku	Rzut parteru instalacje wod. - kan.	Skala 1 : 50
Projektant	Jerzy Fleszer	Data 25.06.06 r JERZY FLESZER
Sprawdził	Franciszek Amrogowicz	 inż. Franciszek Amrogowicz Upr. z 13 lut 1997 r. Nr 27/86/UW Upr. z 15 lut 1997 r. Nr 113/98/UW 65-230 Jelcz : Laskowice, ul. J. Trecki 12 tel. 071/318-12-78, tel. kom. 0-620-348-304

ZK- zawór do kopłtu
 ZP- zawór do piuru
 BU- zawór do bateri umywalkowej

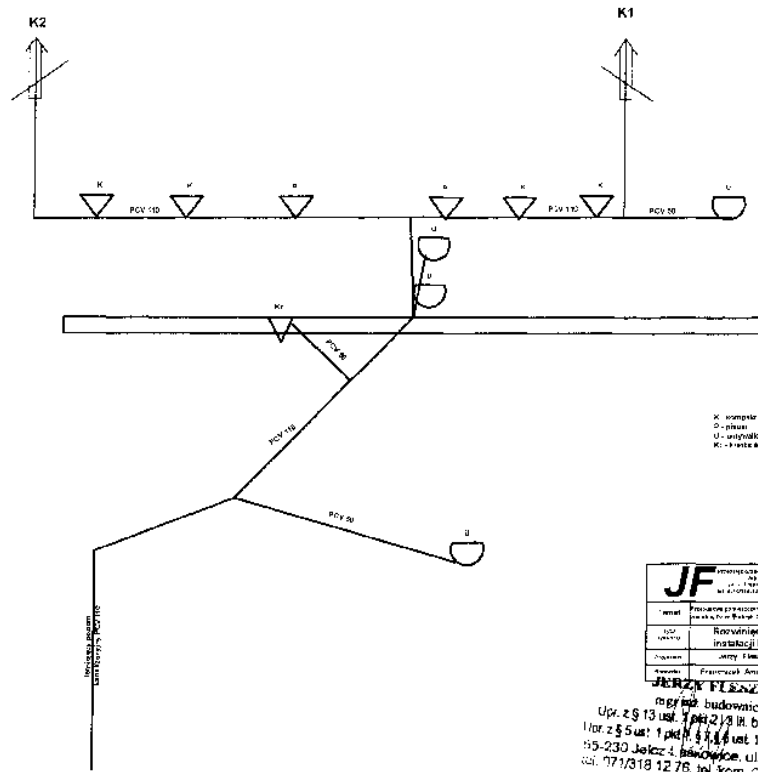


Int. Franciszek Amrogowicz
 Dział Inżynierski - Budowlane
 ul. J. Trańskiego 12, 55-230 Jankowice
 tel. 0-71-318-12-76, 600-348-304; NP 912-143-94-50
 Nr 303/59/1W

JF Przedsiębiorstwo Handlowo - Usługowe "FLESZ" <small>mgr inż. Jerzy Fleszer ul. J. Trańskiego 12, 55-230 Jankowice tel. 0-71-318-12-76, 600-348-304; NP 912-143-94-50</small>		
Temat	Przebudowa pomieszczenia sądnego świetlicy wiejskiej Dz. nr 4 obręb Oreszka Mała	P.B.
Tytuł rysunku	Rozwinięcie instalacji wod.	Skala 1 : 50
Projektant	Jerzy Fleszer	Data 25.06.06 r
Sprzedał	Franciszek Amrogowicz	Rys. nr 10

JERZY FLESZER
 mgr inż. budowlanictwa
 Upr. z 5.13.08l. 404/218/II b Nr 27/880/II
 55-230 Jankowice, ul. J. Trańskiego 12
 tel. 071/318 12 76, tel. kom. 0-600 348 304

2017.04.13/3/00

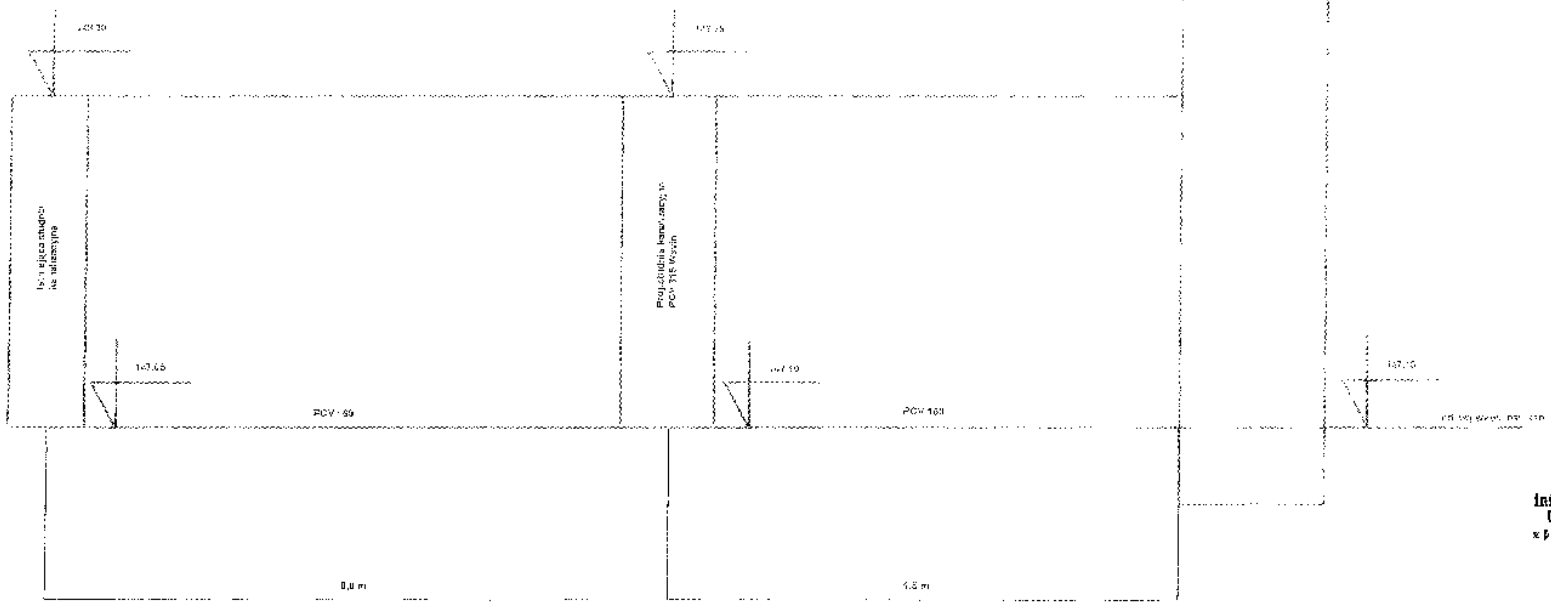


K - komplety
 P - przesłony
 U - urządzenia
 K1 - 1. punkt szambowy

JF <small>Pracownia Projektowa i Budowlana</small>		
Wzrost	Pracownia projektowa i budowlana z siedzibą w Warszawie, ul. Żurajska 12, 00-505 Warszawa	P.B.
Wzrost	Restrukcja i instalacja kan.	1 : 50
Wzrost	Janusz Fleszer	4.10.2018
Wzrost	Franciszek Anusiewicz	11

JANUSZ FLESZER
 Inżynier budownictwa
 Upr. z 9.13.2013 r. z 13.13.2013 r. 6 Nr 27/28/11/W
 1/ur. z 5.5.2011 r. z 13.13.2013 r. 1/3 Nr 98/90/W
 19-230 Jolcz 4, 19-230 Jolcz 4, ul. J. Trańskiego 12
 tel. 771/319 12 76, tel. kom. 0-600 348 304
 Inż. J. Fleszer
 Epr. 11.11.2018
 11.11.2018

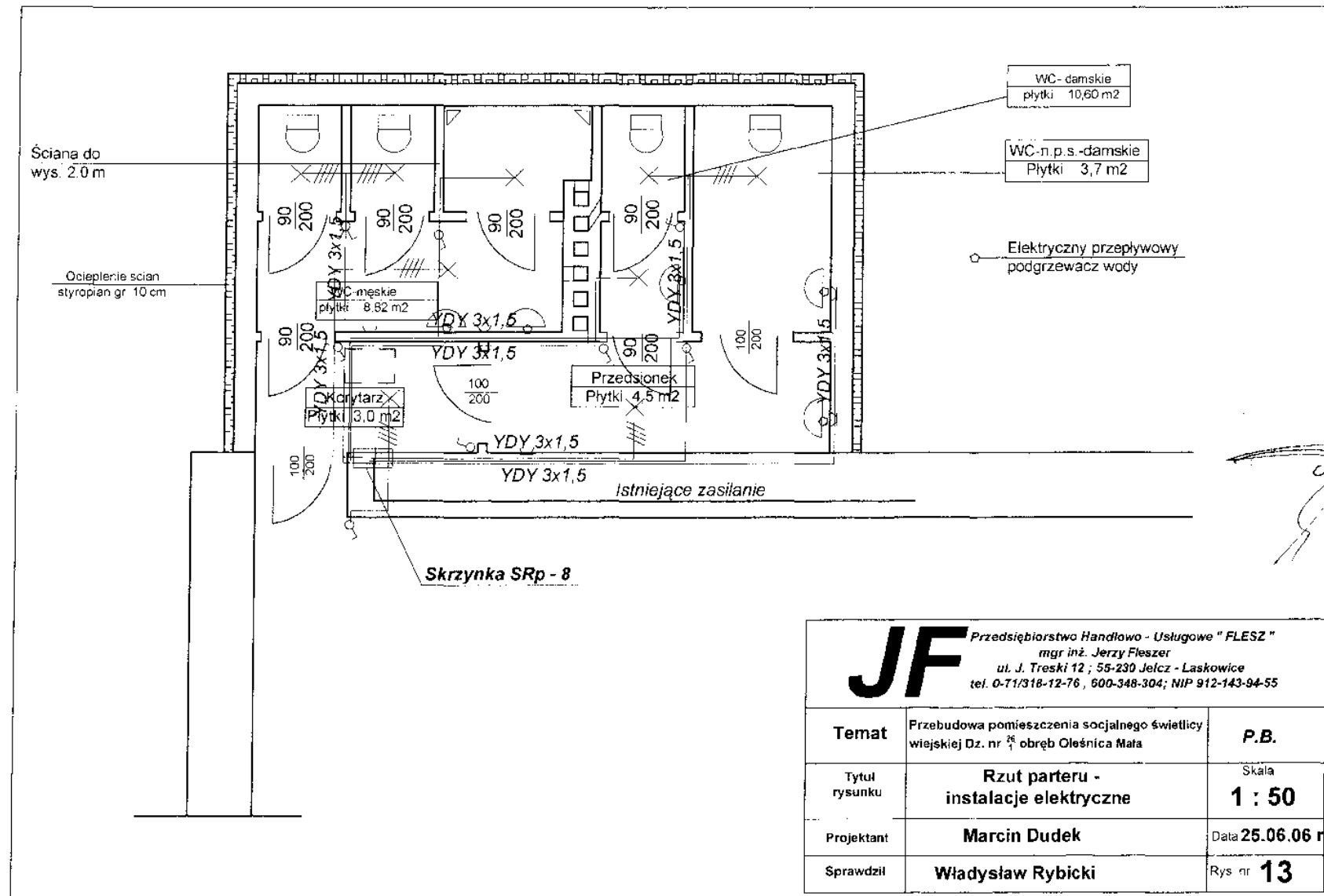
01.12.2019/100



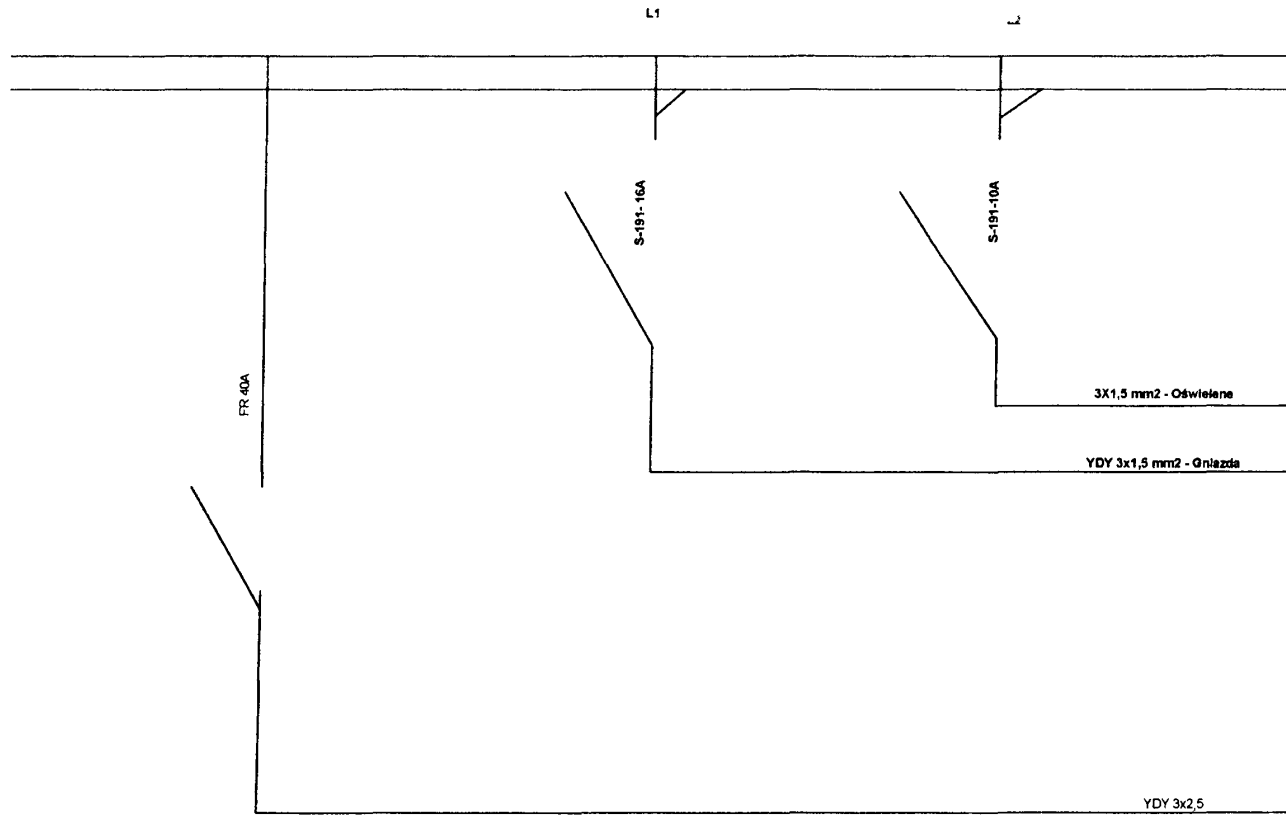
Inst. PRACOWNIKÓW AMROGOWICZ
Opiekun projektu
 ul. J. Trańskiego 12
 45-230 Jędrzychowice, ul. J. Trańskiego 12
 tel. 71/318 12 75, tel. kom. 0-600 348 304

JERZY FLEASZNER
 mgr inż. budownictwa
 Upr. z § 13 ust. 1 pkt 1 i 3 lit. 5 Nr 27880/W
 Upr. z § 5 ust. 1 pkt 8 lit. 6 ust. 1 i 3 Nr 9990/W
 45-230 Jędrzychowice, ul. J. Trańskiego 12
 tel. 71/318 12 75, tel. kom. 0-600 348 304

JF <small>Instytut Inżynierów Budownictwa</small> <small>ul. Trańskiego 12, 45-230 Jędrzychowice</small> <small>tel. 71 318 12 75, tel. kom. 0 600 348 304</small>		
Temat	Przebieg i przekroje przyłazów kanalizacyjnych	RD
Skala	Przekrój przyłazów kanalizacyjnych	1:50
Wykonano	Jerzy Fleasznar	data: 20.08.2019 r.
Sprawdził	Franciszek Amrogowicz	data: 22.08.2019 r.



<p>JF Przedsiębiorstwo Handlowo - Usługowe "FLESZ" mgr inż. Jerzy Fleszer ul. J. Treski 12 ; 55-230 Jelcz - Laskowice tel. 0-71/318-12-76 , 600-348-304; NIP 912-143-94-55</p>		
Temat	Przebudowa pomieszczenia socjalnego świetlicy wiejskiej Dz. nr 26 obręb Oleśnica Mała	P.B.
Tytuł rysunku	Rzut parteru - instalacje elektryczne	Skala 1 : 50
Projektant	Marcin Dudek	Data 25.06.06 r
Sprawdził	Władysław Rybicki	Rys nr 13



2010.06.14 10:00

JF Przedsiębiorstwo Handlowo - Usługowe "PLESZ" <small>mgr Rydz Jerzy Plezner</small> <small>ul. J. Trautka 11; 66-230 Jutka - Lubowicz</small> <small>tel. 0 71 810-12 78; 800-348-364; NIP 815-143 84-95</small>		
Temat	Przebudowa pomieszczenia socjalnego świetlicy w/wydział Dz. nr 4 obręb Olszanka Miła	P.B.
Tytuł rysunku	Schemat ideowy skrzynki SRp-8	Skala 1 : 50
Projektant	Marcin Dudek	Data 25.06.08 r
Sprawdził	Władysław Rybicki	Rys nr 14