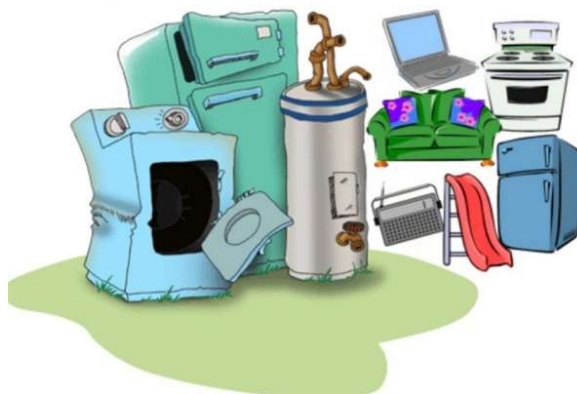


Szanowni Mieszkańcy Gminy Oława !!!



**Nowe zasady objazdowej zbiórki odpadów wielkogabarytowych
oraz sprzętu elektrycznego i elektronicznego
na terenie Gminy Oława**

Odbiór odpadów nastąpi po uprzednim zgłoszeniu telefonicznym lub mailowym w terminach określonych w poniższym harmonogramie.

Podczas zgłoszenia telefonicznego 71 31 32 555 lub mailowego zbiorka@gminaolawa.pl należy podać :

- imię i nazwisko osoby zamieszkałej nieruchomości z której zostaną odebrane odpady,
- adres nieruchomości,
- numer telefonu do kontaktu (niezbędny do zwrotnej informacji o dacie odbioru odpadów)

Poniższy harmonogram skierowany jest do mieszkańców poszczególnych miejscowości Gminy Oława. Określa terminy przyjmowania zgłoszeń oraz przewidywany termin odbioru odpadów. Po pozytywnym zweryfikowaniu zgłoszenia *(pod względem dokonywanych opłata za gospodarowanie odpadami komunalnymi – bez zaległości w opłacie)* dyspozytor skontaktuje się z mieszkańcem w celu ustalenia indywidualnego terminu odbioru odpadów

Możliwość dokonywania zgłoszeń jest akcją jednorazową określoną w Regulaminie Zbiórki Objazdowej w Gminie Oława w 2024 roku -

<https://bip.gminaolawa.pl/e,pobierz,get.html?id=43914&file=Regulamin.pdf>

HARMONOGRAM ZGŁOSZEŃ I ODBIORU OBJAZDOWEJ ZBIÓRKI 2024

1	Miejscowość	Zgłoszenia	Odbiory
	Chwalibożyce	30.09.2024r. - 11.10.2024r.	7.10.2024r. -18.10.2024r.
	Jankowice Małe		
	Owczary		
	Godzikowice		
	Gać		
	Psary		
	Maszków		
	Osiek		
	Niemil		
	Oleśnica Mała		
	Jaczkowice		
	Godzinowice		
	Niwnik		

2	Miejscowość	Zgłoszenia	Odbiory
	Gaj Oławski	14.10.2024r. - 25.10.2024r.	21.10.2024r. – 31.10.2024r.
	Stanowice		
	Jankowice		
	Sobocisko		
	Lizawice		
	Zabardowice		
	Bolechów		
	Jakubowice		
	Drzemlikowice		
	Siecieborowice		
	Marszowice		
	Miłonów		

3	Miejscowość	Zgłoszenia	Odbiory
	Marcinkowice	28.10.2024r. - 08.11.2024r.	04.11.2024r. -22.11.2024r.
	Zakrzów		
	Siedlce		

4	Miejscowość	Zgłoszenia	Odbiory
	Bystrzyca	18.11.2024r. - 29.11.2024r.	25.11.2024r. -13.12.2024r.
	Janików		
	Stary Otok		
	Stary Górnik		
	Ścinawa		
Ścinawa Polska			

ZBIÓRKA OBJAZDOWA

odpadów wielkogabarytowych i sprzętu elektrycznego i elektronicznego 2024

GMINA OŁAWA

Podczas zbiórki objazdowej na terenie Gminy Oława odbierane będą odpady

<p>ODPADY WIELKOGABARYTOWE (STOŁY, KRZESŁA, SZAFY, TAPCZANY, ŁÓŻKA, FOTELE, DYWANY, MATERACE, PIERZYNY, ROWERY, ZABAWKI DUŻYCH ROZMIARÓW, ITP.)</p>		
<p>URZĄDZENIA ZAWIERAJĄCE FREONY (ŁODÓWKI)</p>		
<p>ZUŻYTE URZĄDZENIA ELEKTRYCZNE I ELEKTRONICZNE ZAWIERAJĄCE NIEBEZPIECZNE SKŁADNIKI</p>		
<p>ZUŻYTE URZĄDZENIA ELEKTRYCZNE I ELEKTRONICZNE INNE NIŻ ZAWIERAJĄCE NIEBEZPIECZNE SKŁADNIKI</p>		

PODZAS ZBIÓRKI OBJAZDOWEJ NIE BĘDĄ ODBIERANE:

1. ZUŻYTE OPONY
2. ODZIEŻ, PODUSZKI, KOCE, KOŁDRY.
3. TWORZYWA SZTUCZNE POCHODZĄCE Z NIELEGALNEGO DEMONTAŻU POJAZDÓW I SPRZETU ELEKTRONICZNEGO,
4. ZMIESZANE ODPADY KOMUNALNE (NP. PRZETWORY W SŁOIKACH),
5. ODPADY POBUDOWLANE I POREMONTOWE (NP. STYROPIANY, REGIPSY, GRUZ, OKNA, DRZWI, SZKŁO, FARBY I INNE CHEMIKALIA),
6. ETERNIT I POZOSTAŁE ODPADY ZAWIERAJĄCE AZBEST.
7. LEKI I OPAKOWANIA PO NICH.
8. TERMOMETRY RTĘCIOWE.
9. BATERIE, AKUMULATORY.
10. SZKŁO OPAKOWANIOWE.
11. PAPIER, KARTONY.
12. ODPADY ZIELONE I INNE BIODEGRADOWALNE.
13. ODPADY NIEBEZPIECZNE.
14. MATERIAŁY OPAKOWANIOWE (np: palety, styropian).
15. ODPADY MEDYCZNE (np: zużyte igły, strzykawki, zestawy insulinowe).
16. ODPADY POCHODZĄCE Z PROWADZONEJ DZIAŁALNOŚCI GOSPODARCZEJ (np: opony rolnicze, części od autobusu, maszyny rolnicze)

ODPADY KOMUNALNE POCHODZĄCE Z NIERUCHOMOŚCI NIEZAMIESZKAŁYCH NIE SĄ OBJĘTE ZBIÓRKĄ